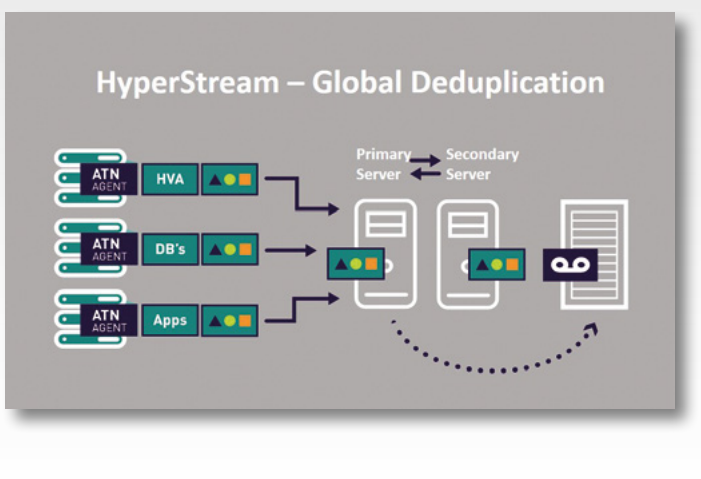
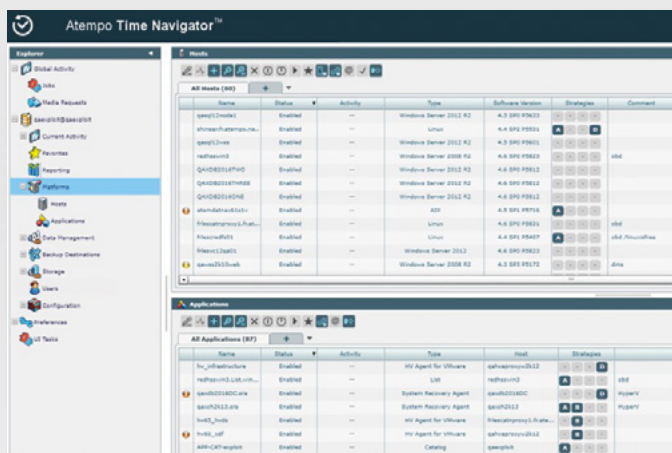


Avec plus de 10 téraoctets de données sensibles à sauvegarder en continu, les hôpitaux universitaires Paris-Sud veillent à s'équiper au mieux pour garantir une protection et une récupération faciles, rapides et fiables. Voilà pourquoi, depuis près de 10 ans, les services ont fait le choix de la solution TiNa (Time Navigator) développée par Atempo.

UNE SAUVEGARDE SOUPLE ET FIABLE AUX HÔPITAUX UNIVERSITAIRES PARIS-SUD

Créé en 1992, Atempo est un éditeur de logiciels français et leader européen avec une présence mondiale dans le domaine de la protection des données. Les solutions Atempo contribuent à protéger, stocker, transférer et restaurer le patrimoine numérique professionnel des milliers d'entreprises dans le monde.



Des fonctionnalités multiples

Ces établissements disposent en effet de l'intégralité de la gamme. Tout a commencé avec la solution de sauvegarde standard sur bandes LTO, qui est le cœur de métier de l'éditeur. Puis un serveur HyperStream a été installé, pour une sauvegarde sur disque dédoublée. « Schématiquement, les fichiers sont découpés en blocs. Si un bloc se retrouve dans deux fichiers différents, il ne sera sauvegardé qu'une fois » explique Eric ADNET, RSSI des Hôpitaux Universitaires Paris-Sud.

Le gain d'espace sur disques peut ainsi être de 60% à 90% en fonction de la donnée sauvegardée. Le troisième volet, lancé en 2018 et qui doit monter en charge au cours de l'année, concerne la sauvegarde des machines virtuelles.

Grâce au planificateur de tâches de la solution, les actions (ordre des machines sauvegardées, durée des types de sauvegarde...) sont paramétrables. « La nuit, nous lançons des sauvegardes sur disques et bandes, sur la plage de 12 heures qui nous est allouée, et le jour, ce qui a été mis sur disques peut être basculé sur les bandes. Cela nous permet plus de flexibilité tout en garantissant un niveau de sécurité. » précise le RSSI. En outre, via la console d'administration, les équipes d'exploitation disposent d'un reporting unifié. Ils peuvent ainsi détecter les erreurs éventuelles d'engorgement de sauvegarde et réagir de manière adéquate. Un système simplifié : « Deux personnes assurent à ce jour cette mission de suivi, malgré l'extension du périmètre de sauvegarde occasionné par la prise en charge de deux salles machines lors du regroupement Hospitalier » ajoute Eric ADNET. Et en cas de perte de fichier, la restauration est simplifiée et peut être ciblée grâce à la navigation temporelle : elle permet de choisir la version à restaurer et de se rendre compte plus facilement de ce qui a disparu.

Des avantages comparatifs

Outre ses nombreuses fonctionnalités, TiNa a aussi séduit par sa réactivité. « Il y a toujours eu du répondeur chez Atempo sur les évolutions à apporter et c'est très appréciable » note Eric ADNET. « De la même façon en cas de souci majeur. Notamment suite à une casse de notre catalogue de sauvegarde, ils nous ont assistés et la restauration a pu avoir lieu dans la journée, c'est une vraie sécurité ! ». Autre atout : en comparaison des solutions propriétaires de sauvegarde, TiNa serait deux fois moins chère. Et elle autorise une plus grande souplesse du fait de son indépendance vis à vis des constructeurs, nous avons une totale liberté dans nos choix de serveurs.